

人工知能が
牛の発情、分娩、
活動低下、起立困難を
スマホにお知らせ。



Farmnote Colorは牛の活動データを人工知能で解析し、飼養形態・品種・個体毎に異なる牛の授精適期や体調変化を精度よく検知できるセンサーデバイスです。

こんなお悩み解決します！

- 牛舎不在時の発情の授精適期時間を知りたい
- 経験の浅い就農者を育成したい
- 牛の体調変化を早期に察知し、廃用を減らしたい
- 反芻量データを飼養管理に活かしてみたい
- 牛の発情や分娩の見逃しを減らして収益を上げたい
- 発情、分娩のスケジュール管理を容易にしたい
- つなぎ牛舎の発情を発見したい
- 出荷前の肥育牛の起立困難を早期発見したい

料金プラン ※導入料は別途。 ※価格は税別、メーカーの標準価格です。

Farmnote Color 5台、Farmnote Air Gateway 1台の場合

● 買取一括払いプラン
(3年保証付)

初期費用 548,680円

月額費用 4,400円～

● サブスクリプション
プラン
(契約年数保証付・1年～)

初期費用 170,500円

月額費用 7,700円～

Farmnote Color 1台追加あたり
初期費用5,500円、月額費用380円～が加算されます。

Farmnote Color (専用メモリ・専用ベルト含む)

- サイズ：100mm×60mm×29mm
- 重量：約185g (本体のみ)
- 動作温度・湿度：-20℃～+60℃/20%～90%
- 耐衝撃性：IP×5相当
- 内部電池動作期間：約5年 (環境起因により期間が変動する可能性あり)
- 対応飼養設備：フリーストール、フリーパース、タイストール
- 対応品種：ホルスタイン/黒毛和種

Farmnote Air Gateway

- サイズ：150mm×190mm×87mm
- 重量：約600g
- 入力電源：AC100V/1A
- 運用温度：-20℃～+60℃
- 取り付け高さ：地面から3.5m～5m
- モバイル通信：LTE (契約キャリア：NTTドコモ)
- 耐防水性：IP65相当
- 最大管理台数：100台 (Farmnote Color)
- 最大通信距離：本装置から半径約30m
(※ご利用環境の状況により変化します)

Farmnote

株式会社ファームノート
北海道札幌市公園東町1丁目3-14
<https://farmnote.jp>

まずは無料で
資料請求

[https://farmnote.jp/
color/](https://farmnote.jp/color/)



Farmnote

Farmnote
Color

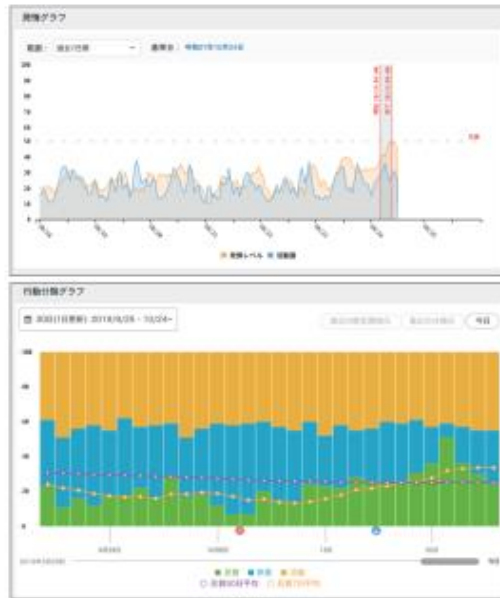


d docomo
business

point 01

牛の行動をわかりやすく。

Farmnote Colorが取得したデータはFarmnoteの個体データにグラフとして表示されます。発情は何時にはじまり、授精適期は何時か。活動量・反芻時間はどのタイミングで減っているかが一目瞭然です。



新機能

- 発情ラインの閾値調整機能
- 検定データのカンタン取り込み機能実装

User's Voice — 肉牛繁殖



川野畜産 川野直人 代表 (宮崎県小林市)

首に付けるタイプの他社センサーはありますが操作性や視認性、管理ソフトが充実しているファームノート社製品を選びました。

User's Voice — 酪農



株式会社スライブハーツ 鈴木健司 代表 (北海道釧路市)

授精機会を得ている牛が、5割程度から7~8割程度に増えました。反芻量もチェックできるので、治療後も経過観察できるようになりました。

point 02

牛群管理システム



牛舎不在時でも発情兆候や分娩兆候を人工知能が検知し、スマホでお知らせ。センサー1台で繁殖業務を一貫サポート。

データはFarmnote Cloudと連携。

Farmnote Colorのベースソフトウェアは38万頭(2022年3月時点)の牛のデータを保有する牛群管理システム「Farmnote Cloud」。ひとつのシステムで様々な牛のデータを管理することが可能になります。

point 03

兆候はプッシュ通知でお知らせ。



スマートフォンでもどこでも牛のデータ閲覧が可能です。

登録番号	乳量kg	歩数歩	反芻回数(牛舎)	歩速	待機日時	検出回数(歩数)	検出ステータス	検出日時	検出時刻	検出時刻(分)	検出時刻(分)	検出時刻(分)	検出時刻(分)
10001	45.2	45	3	81	-	フレック	検出	2022/05/14 12	-	5:0	57	-	-
10002	45.4	18	4	80	-	フレック	検出	2022/05/14 13	-	4:15	56	-	-
10003	45.8	19	4	86	-	フレック	検出	-	-	6:15	30	-	-
10004	47.2	21	7	86	-	検出	-	-	-	7:00	28	-	-
10005	48.7	17	4	78	-	フレック	-	-	-	6	38	-	-
10006	48.7	11	2	107	-	フレック	-	-	-	8:00	29	-	-
10007	49.2	16	3	80	-	フレック	-	-	-	10:04	24	-	-
10008	49.8	36	3	98	-	フレック	-	-	-	8:50	21	-	-
10009	48.4	13	3	104	78	検出	-	-	-	-	-	-	-
10010	47.8	19	4	79	-	フレック	-	-	-	-	-	-	-
10011	48.9	19	4	86	-	フレック	-	-	-	-	-	-	-
10012	47.4	8	4	86	-	フレック	-	-	-	-	-	-	-
10013	49.8	22	3	88.6	75.0	-	-	-	-	-	-	-	-

point 04

注意牛を精度良く探し出します。

個体リストで、長期空胎牛やリピーター、ワクチン接種予定牛、反芻時間が低下している牛など、牧場に合わせた条件で注意牛を自動リストアップ。気にしておくべき牛を常に把握できます。